

PROGRAMA BOLSA FAMÍLIA NO CONTEXTO DO SUS

Alberto Beltrame

Secretario de Atenção à Saúde do Ministério da Saúde
Brasil

FÓRUM INTERSETORIAL DO PROGRAMA BOLSA FAMÍLIA

Agosto / 2009

Ministério
da Saúde



BOLSA FAMÍLIA NA SAÚDE

É de responsabilidade do SUS para com as famílias beneficiárias:



o acompanhamento do crescimento e desenvolvimento infantil por meio da vigilância alimentar e nutricional



a vacinação para crianças menores de 7 anos;

a assistência pré-natal e pós-parto.



Programa Bolsa Família na Saúde e Pacto pela Vida

O acompanhamento das famílias no SUS foi assumido pela União, Estados, Distrito Federal e Municípios por meio do **Pacto pela Vida**.

- Prioridade: Fortalecimento da Atenção Básica
 - Objetivo: Melhorar o acompanhamento das condicionalidades do setor saúde do Programa Bolsa Família
 - Meta: acompanhamento de 80% das famílias com perfil saúde.

Portaria GM/MS N° 325, de 21 /02/2008.

Portaria GM/MS N° 48, de 12/01/2009.

GTI DE CONDICIONALIDADES DE SAÚDE DO PROGRAMA BOLSA FAMÍLIA

PARTICIPANTES :

- Ministério da Saúde: DATASUS, DAB (CGPAN) e SVS (CGPNI)
 - Ministério do Desenvolvimento Social: Secretaria-Executiva, Secretaria de Renda e Cidadania
 - CONASEMS, CONASS, CONGEMAS, FONSEAS

ENCAMINHAMENTOS :

- Agenda para o desenvolvimento dos trabalhos do GTI

TEMA 1: Comunicação e informação dos gestores, profissionais e público em geral

TEMA 2: Organização do processo de trabalho e **articulação das instâncias envolvidas**

TEMA 3: Funcionalidades e harmonização dos campos do sistema de informação

AÇÕES DESENVOLVIDAS NO ÂMBITO DO GTI

- Curso a distância (EAD) em parceria com o DATASUS (2189 inscritos em junho de 2009);
- Atualização do Sistema de Informação com inclusão do INEP para localização das famílias;
- Capacitação de técnicos no DATASUS e Secretarias Estaduais para dar suporte técnico aos municípios;
- Impressão da segunda edição do Manual do ACS pela CGPAN e do Manual do Coordenador do Programa na Saúde pelo MDS;
- Proposição de elaboração de documento para construção de mecanismos favoráveis à intersectorialidade;
- Planejamento conjunto do Encontro Intersetorial e Intergovernamental do Programa Bolsa Família na Saúde em setembro.

CURSO EAD - PROGRAMA BOLSA FAMÍLIA NA SAÚDE

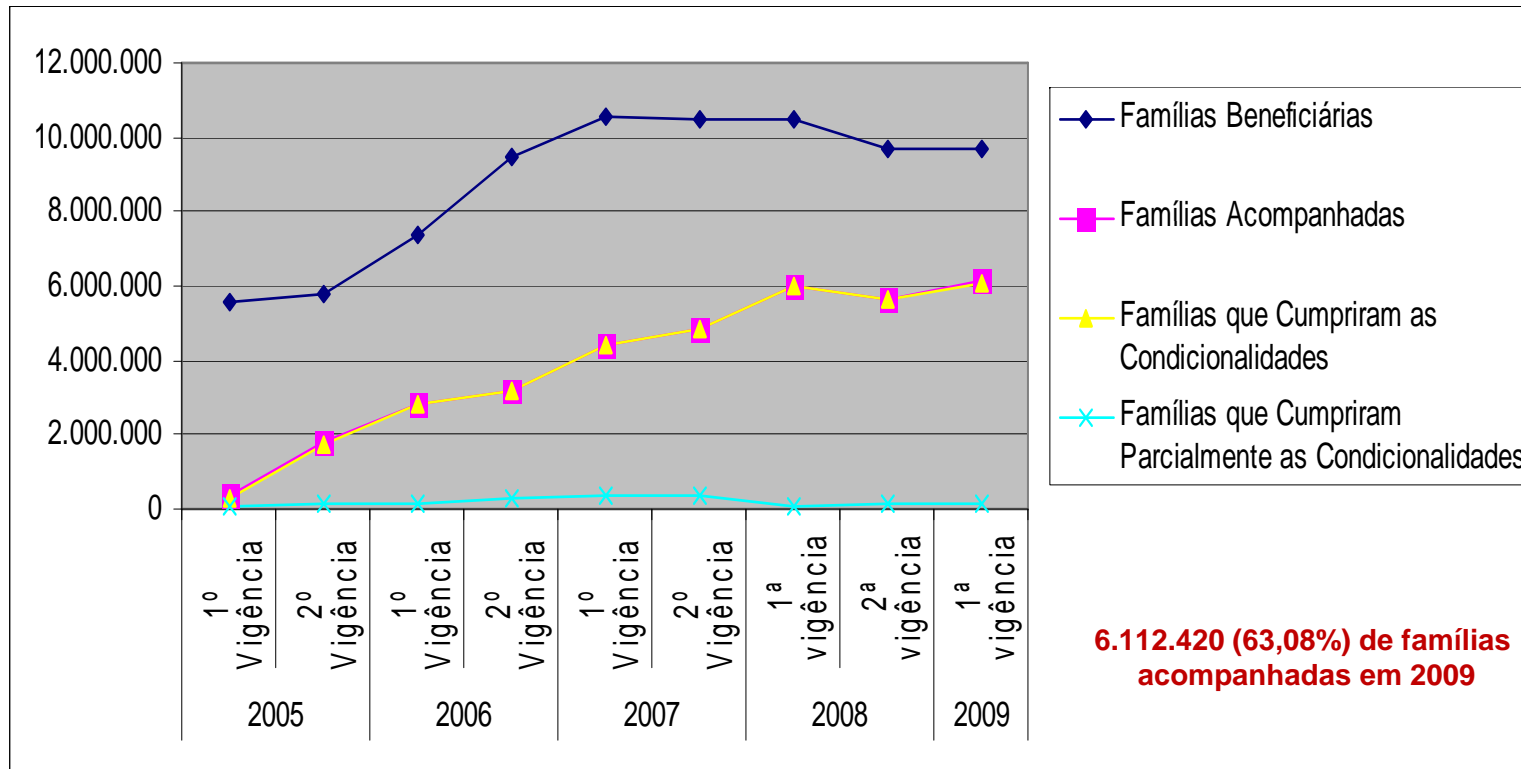
Olá! Seja bem-vindo(a) ao treinamento “Bolsa Família na Saúde”.
Meu nome é Léia e irei acompanhá-lo durante a navegação no curso.
Neste treinamento você verá:

Curso a distância em parceria com o DATASUS (2189 inscritos em junho de 2009)



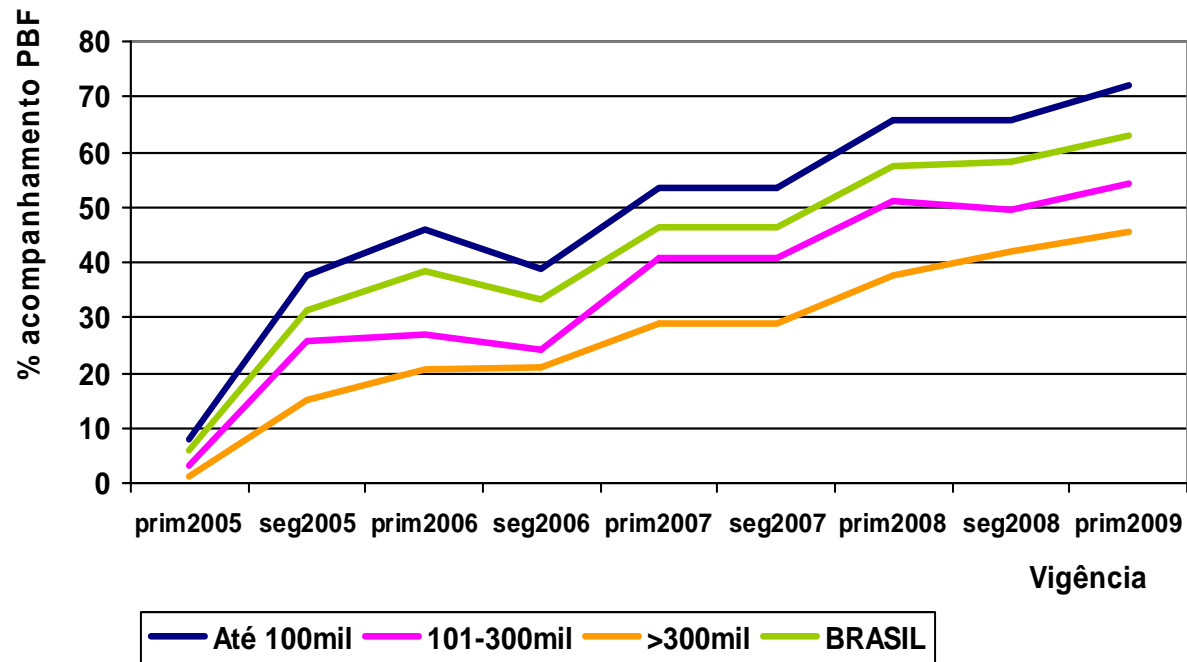
- O que é o programa “Bolsa Família”;
- O Bolsa Família na Saúde;
- A Gestão do Bolsa Família;
- O Sistema do Bolsa Família.

Evolução do PBF na Saúde de 2005 a 2009

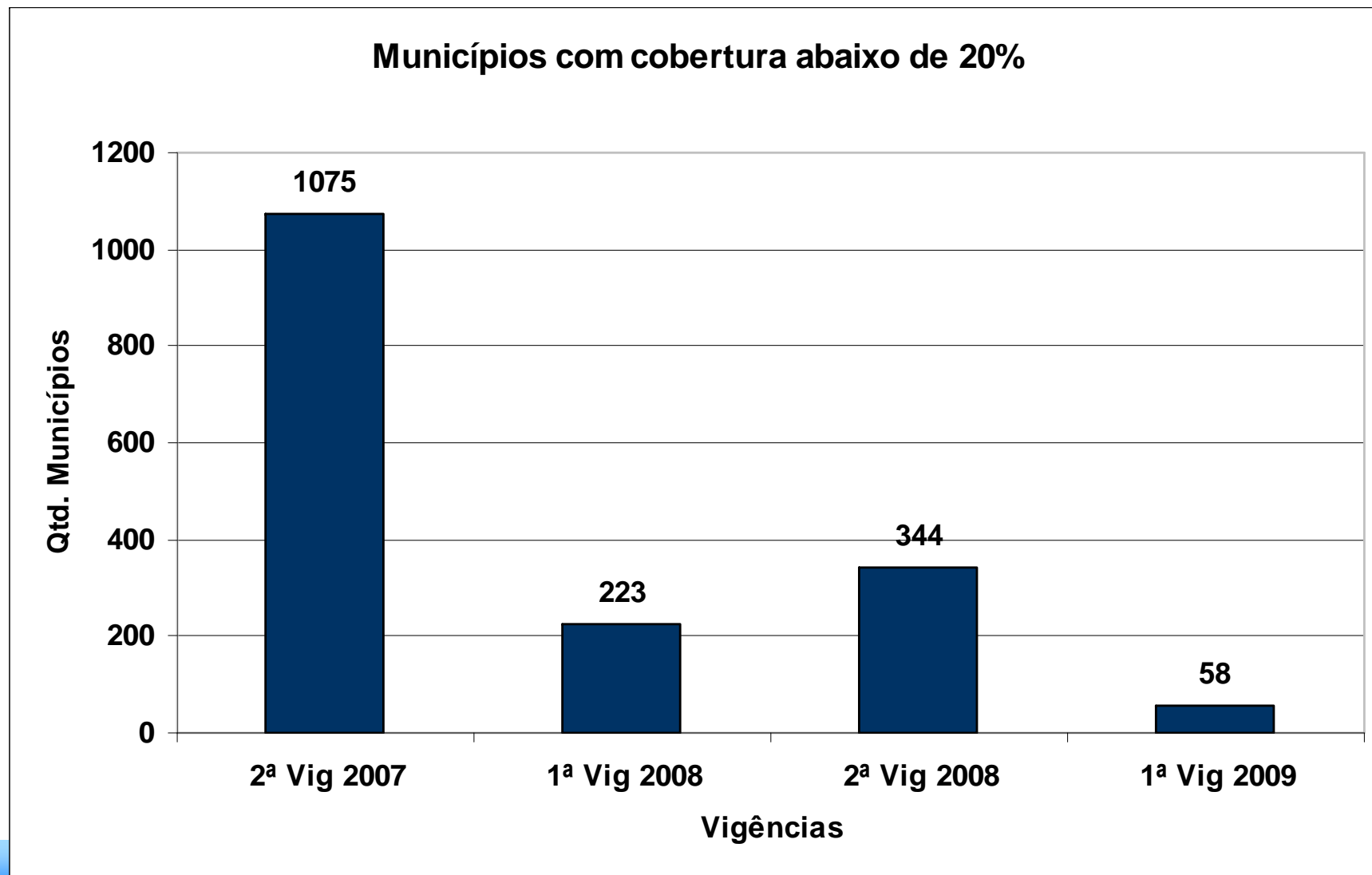


Fonte: MINISTÉRIO DA SAÚDE/DATASUS/SISTEMA DE GESTÃO DO PROGRAMA BOLSA FAMÍLIA NA SAÚDE

Evolução da média do percentual de beneficiários do Programa Bolsa Família acompanhados em função do porte de municípios de 2005 a 2009



Evolução dos municípios com registro inferior a 20% de famílias acompanhadas (Perda do IGD)



Desafios para 2009

- Para alcançar 80% das famílias é necessário realizar o acompanhamento de **mais 2.040.000 famílias**, já considerando o aumento no número total de beneficiários do PBF com perfil saúde previsto para o próximo semestre.
- Os Estados da Bahia, Pernambuco e Ceará, já expressam altas coberturas e possuem grande número de beneficiários, podendo atingir 80% de cobertura ainda em 2009
- O aumento de cobertura nos estados de São Paulo, Rio Grande do Sul e Rio de Janeiro, deve ser priorizado devido à concentração de famílias beneficiárias (aumento de 36% a SP, de 38% no RJ e 28% no RS).
- O aumento de cobertura para as capitais deve ter como foco São Paulo, Porto Alegre, Rio de Janeiro, Recife, Manaus, Maceió, Brasília .